



## Berenberg Euro Target 2028 R D

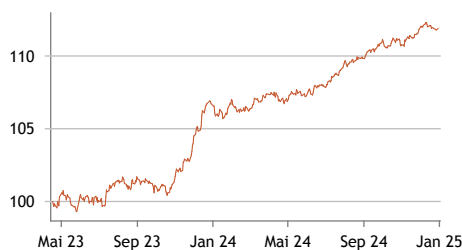
### Anlagestrategie

Berenberg Euro Target 2028 ist ein Anleihefonds bestehend aus einem breit diversifizierten Portfolio festverzinslicher Wertpapiere, deren Fälligkeiten überwiegend im Jahr 2028 liegen. Hierfür investiert der Fonds überwiegend in EUR denominierte Anleihen. Fremdwährungsrisiken von Währungsanleihen werden abgesichert. Die Selektion der Anleihen erfolgt unter Berücksichtigung fundamentaler Aspekte sowie Risiko/Rendite-Gesichtspunkten und nachhaltigkeitsbezogener Kriterien. Die Emittenten weisen überwiegend ein Investment Grade Rating auf. Die Strategie verfolgt dabei einen Buy-und-Maintain-Ansatz kombiniert mit einem fortlaufenden Risikomanagement.

• Der Anlagehorizont erstreckt sich bis zum 30.06.2028

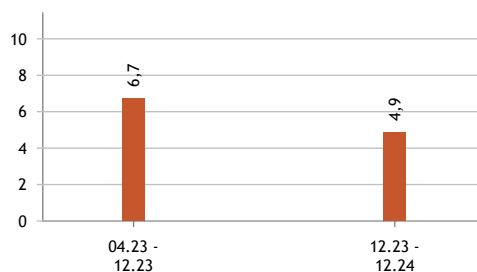
• Rückgaben vor Laufzeitende sind jederzeit möglich. Es wird ein Rücknahmeabschlag in Höhe von 0,5% erhoben. Dieser wird dem Fondsvermögen zugeführt und dient dem Schutz der bestehenden Anleger.

### Indizierte Wertentwicklung seit Aufl. (brutto, in %)



◆ Fonds (brutto)

### Wertentwicklung in 12-Monats-Zeiträumen (in %)



### Kumulierte Wertentwicklung

(brutto, in %)

Seit Aufl.	(17.04.2023 - 30.12.2024)	11,90
Seit Aufl. p.a.		6,81
YTD	(01.01.2024 - 30.12.2024)	4,86
1 Monat	(30.11.2024 - 30.12.2024)	0,07
1 Jahr	(30.12.2023 - 30.12.2024)	4,86

### Risikokennzahlen

Max. Drawdown nach Auflage	-1,43 %
Max. Drawdown Periode (Tage)	69
Volatilität 1 Jahr	2,17 %
Sharpe Ratio 1 Jahr	0,59

Die dargestellten Grafiken und Tabellen zur historischen Wertentwicklung beruhen auf eigenen Berechnungen gemäß BVI-Methode (Erläuterung siehe unter „Hinweise“). **Angaben zur Entwicklung in der Vergangenheit sind kein zuverlässiger Indikator für künftige Wertentwicklungen.**

Quellen: Berenberg, Kapitalverwaltungsgesellschaft

### Kommentar des Fondsmanagements

Erneut prägten US-Konjunkturdaten das Marktgeschehen. Insbesondere der besser als erwartet ausgefallene US-Arbeitsmarktbericht sorgte auf breiter Front für steigende Renditen. Zudem stieg die US-Inflation sowohl bei den Konsumenten- als auch bei den Produzentenpreisen wieder leicht an. Trotzdem senkten sowohl die EZB als auch die Fed die Leitzinsen um weitere 25 Basispunkte (bp). Angesichts der hartnäckigeren Inflation erwarten die Marktteilnehmer für 2025 jedoch nur noch zwei Zinssenkungen der Fed je 25 bp, während für die EZB vier Zinsschritte eingepreist sind. Euro-Unternehmensanleihen profitierten und die Risikoaufschläge engten sich um sechs bp auf 101 bp ein. An den Neuemissionsmärkten kam es saisonal bedingt zu einem spürbaren Rückgang. Die Geldmarktsätze gaben angesichts der Zinssenkung der EZB erneut nach. Der 3-Monats-Euribor rentierte zuletzt bei 2,71% (-22 bp).

### Stammdaten

#### Kennnummern

ISIN DE000A3D06G2

WKN A3D06G

#### Auflegungsdatum

17.04.2023

#### Fondsmanager

Maria Ziolkowski

Felix Stern

#### Anteilswert (30.12.2024)

EUR 109,84

#### Volumen des Fonds

EUR 32,39 Mio.

#### Volumen der Anteilklasse

EUR 11,74 Mio.

#### Währung Fonds / Anteilklasse

EUR / EUR

#### Ertragsverwendung

ausschüttend

#### Letzte Ausschüttung

EUR 1,97/15.03.2024

#### Geschäftsjahresende

31. Dezember

#### Kapitalverwaltungsgesellschaft

Universal-Investment-Gesellschaft mbH

#### Verwahrstelle

BNP Paribas S.A. Niederlassung Deutschland

#### Asset Management Gesellschaft

Joh. Berenberg, Gossler & Co. KG

#### Vertriebsländer/-zulassungen

DE

#### Orderannahme/Valuta

täglich/T+2

#### Cut-off

12:00 Uhr

#### Morningstar Gesamtrating™

nicht geratet

#### Nachhaltigkeit

##### Artikel 8 Fonds

Klassifizierung nach SFDR (EU-Verordnung über nachhaltigkeitsbezogene Offenlegungspflichten im Finanzdienstleistungssektor)

#### ESG Elemente

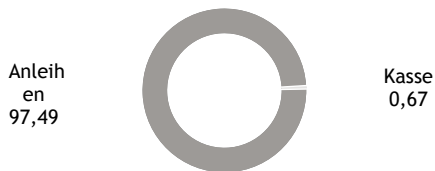
- ✓ Ausschlusskriterien
- ✓ Kontroversen-Screen
- ✓ Active Ownership
- Impact focused

Signatory of:





**Allokation des Portfolios** (in % des Fondsvermögens)



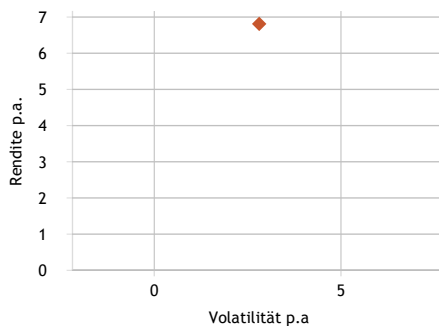
**Top 10 Positionen** (in % des Fondsvermögens)

NIBC BANK N.V. EO-MEDIUM-TERM	1,36
TDF INFRASTRUCTURE SAS REG.S.	1,31
LANDSBANKINN HF. EO-MEDIUM-TER	1,30
ALD S.A. REG.S. V.23(2028)	1,30
SKAND. ENSKILDA MTN S.GMTN	1,26
HAMBURG COMMERCIAL BANK AG MED	1,26
DEUTSCHE PFANDBRIEFBANK AG MTN	1,23
TATRA BANKA AS EO-FLR M. -T.COV	1,15
ATHENE GLOBAL FUNDING 7Y EUR	1,15
RCI BANQUE S.A. EO-SENIOR MTN	1,10

**Währungs-Allokation** (in % des Fondsvermögens)



**Rendite-Risiko-Profil** (in %, seit Auflage)



◆ Fonds (brutto)

**Anleihen**

**Top 10 Länder-Allokation** (in % des Anleihevermögens)

Frankreich	15,16
Deutschland	12,62
Niederlande	11,40
USA	7,68
Großbritannien	5,94
Schweden	5,77
Luxemburg	4,94
Italien	3,91
Island	3,30
Belgien	3,19

**Sektor-Allokation** (in % des Anleihevermögens)

Unternehmensanleihen	51,43
Finanzanleihen	45,12
Staatsanleihen	1,96
Covered Bonds	0,91
Quasi-Staatsanleihen	0,58

**Laufzeitenstruktur** (in % des Anleihevermögens)

bis 1 Jahr	2,30
1 bis 3 Jahre	2,20
3 bis 5 Jahre	95,50

**Rating-Allokation** (in % des Anleihevermögens)

AA+	0,58
AA-	2,50
A+	5,12
A	5,08
A-	14,80
BBB+	15,01
BBB	18,15
BBB-	23,46
BB+	5,33
BB	3,77

Quellen: Berenberg, Kapitalverwaltungsgesellschaft  
Stand: 30.12.2024

**Konditionen**

- Ausgabeaufschlag**  
Bis zu 3,00 %
- Pauschalvergütung**  
0,95 % p.a.
- Laufende Kosten (Gesamtkostenquote)**  
0,98 %
- Erfolgsabhängige Vergütung**  
keine
- Mindestanlagevolumen**  
keine

**Kennzahlen**

- Ø Kupon der Anleihen**  
3,92
- Ø Rendite der Anleihen**  
3,38
- Ø Rating der Anleihen**  
BBB
- Duration in Jahren**  
3,05
- Modified Duration**  
2,94
- Anzahl der Anleihen**  
122



### Chancen

- Breit gestreutes EUR Anleiheportfolio mit kalkulierbaren Ertragschancen
- Es wird eine 100% Rückzahlung angestrebt
- Jährliche Ausschüttung der Erträge durch die Vereinnahmung von Zinskupons
- Mehrwert durch aktives Management und Einzelwertanalyse
- Es wird angestrebt eine dem Marktumfeld entsprechende attraktive Rendite zu erwirtschaften

### Risiken

- Es sind Kursschwankungen infolge von Veränderungen des Marktzinsniveaus möglich
- Vorübergehende Kursrückgänge aufgrund Bonitätsverschlechterungen möglich
- Der Publikumsfonds investiert in Hochzinsanleihen, die eine niedrigere Kreditbonität aufweisen
- Anleger können unter Umständen ihr investiertes Geld nicht vollständig zurückerhalten
- Es besteht keine Garantie, dass das Ertragsziel erreicht wird

Ausführliche Hinweise zu den Chancen und Risiken dieses Fonds sind dem Verkaufsprospekt zu entnehmen.

### Hinweise:

Bei dieser Information handelt es sich um eine Marketingmitteilung. Bei dieser Information und bei Referenzen zu Emittenten, Finanzinstrumenten oder Finanzprodukten handelt es sich nicht um eine Anlagestrategieempfehlung im Sinne des Artikels 3 Absatz 1 Nummer 34 der Verordnung (EU) Nr. 596/2014 oder um eine Anlageempfehlung im Sinne des Artikels 3 Absatz 1 Nummer 35 der Verordnung (EU) Nr. 596/2014 jeweils in Verbindung mit § 85 Absatz 1 WpHG. Als Marketingmitteilung genügt diese Information nicht allen gesetzlichen Anforderungen zur Gewährleistung der Unvoreingenommenheit von Anlageempfehlungen und Anlagestrategieempfehlungen und unterliegt keinem Verbot des Handels vor der Veröffentlichung von Anlageempfehlungen und Anlagestrategieempfehlungen. Diese Information soll Ihnen Gelegenheit geben, sich selbst ein Bild über eine Anlagemöglichkeit zu machen. Es ersetzt jedoch keine rechtliche, steuerliche oder individuelle finanzielle Beratung. Ihre Anlageziele sowie Ihre persönlichen und wirtschaftlichen Verhältnisse wurden ebenfalls nicht berücksichtigt. Wir weisen daher ausdrücklich darauf hin, dass diese Information keine individuelle Anlageberatung darstellt. Eventuell beschriebenen Produkte oder Wertpapiere sind möglicherweise nicht in allen Ländern oder nur bestimmten Anlegerkategorien zum Erwerb verfügbar. Diese Information darf nur im Rahmen des anwendbaren Rechts und insbesondere nicht an Staatsangehörige der USA oder dort wohnhafte Personen verteilt werden. Diese Information wurde weder durch eine unabhängige Wirtschaftsprüfungsgesellschaft noch durch andere unabhängige Experten geprüft. Die zukünftige Wertentwicklung eines Investments unterliegt unter Umständen der Besteuerung, die von der persönlichen Situation des Anlegers abhängig ist und sich zukünftig ändern kann. Renditen von Anlagen in Fremdwährungen können aufgrund von Währungsschwankungen steigen oder sinken. Mit dem Kauf, dem Halten, dem Umtausch oder dem Verkauf eines Finanzinstruments sowie der Inanspruchnahme oder Kündigung einer Wertpapierdienstleistung können Kosten entstehen, welche sich auf die erwarteten Erträge auswirken. Bei Investmentfonds sollten Sie eine Anlageentscheidung in jedem Fall auf Grundlage der Verkaufsunterlagen (Basisinformationsblatt, Darstellung der früheren Wertentwicklung, Verkaufsprospekt, aktueller Jahres und ggf. Halbjahresbericht) treffen, denen ausführliche Hinweise zu den Chancen und Risiken des -jeweiligen- Fonds zu entnehmen sind. Eine Anlageentscheidung sollte auf Basis aller Eigenschaften des Fonds getroffen werden und sich nicht nur auf nachhaltigkeitsrelevante Aspekte beziehen. Bei Wertpapieren, zu denen ein Wertpapierprospekt vorliegt, sollten die Anlageentscheidungen in jedem Fall auf Grundlage des Wertpapierprospekts treffen, dem ausführliche Hinweise zu den Chancen und Risiken dieses Finanzinstruments zu entnehmen sind, im Übrigen wenigstens auf Basis des Produktinformationsblattes. Alle vorgenannten Unterlagen können bei der Joh. Berenberg, Gossler & Co. KG (Berenberg), Neuer Jungfernstieg 20, 20354 Hamburg, kostenlos angefordert werden. Die Verkaufsunterlagen der Fonds sowie die Produktinformationsblätter zu anderen Wertpapieren stehen über ein Download-Portal unter Verwendung des Passworts »berenberg« unter der Internetadresse <https://docman.vwd.com/portal/berenberg/index.html> zur Verfügung. Die Verkaufsunterlagen der Fonds können ebenso bei der jeweiligen Kapitalverwaltungsgesellschaft angefordert werden. Die jeweils konkreten Adressangaben stellen wir Ihnen auf Nachfrage gerne zur Verfügung. Bei einem Fondsinvestment werden stets Anteile an einem Investmentfonds erworben, nicht jedoch ein bestimmter Basiswert (z.B. Aktien an einem Unternehmen), der vom jeweiligen Fonds gehalten wird. Die in diesem Dokument enthaltenen Aussagen basieren entweder auf eigenen Quellen des Unternehmens oder auf öffentlich zugänglichen Quellen Dritter und spiegeln den Informationsstand zum Zeitpunkt der Erstellung der unten angegebenen Präsentation wider. Nachträglich eintretende Änderungen können in diesem Dokument nicht berücksichtigt werden. Angaben können sich durch Zeitablauf und/oder infolge gesetzlicher, politischer, wirtschaftlicher oder anderer Änderungen als nicht mehr zutreffend erweisen. Wir übernehmen keine Verpflichtung, auf solche Änderungen hinzuweisen und/oder eine aktualisierte Information zu erstellen. Zur Erklärung verwandter Fachbegriffe steht Ihnen auf [www.berenberg.de/glossar](http://www.berenberg.de/glossar) ein Online-Glossar zur Verfügung.



**Sektor Allokation nach GICS:** Der Global Industry Classification Standard ("GICS") wurde von MSCI Inc. ("MSCI") und Standard & Poor's entwickelt und ist das ausschließliche Eigentum und eine Dienstleistungsmarke von MSCI Inc. ("MSCI") und Standard & Poor's, einer Abteilung der McGraw-Hill Companies, Inc. ("S&P") und ist lizenziert zur Verwendung durch Joh. Berenberg, Gossler & Co. KG. Weder MSCI, S&P noch Dritte, die an der Erstellung oder Zusammenstellung des GICS oder der GICS-Klassifizierungen beteiligt sind, geben ausdrückliche oder stillschweigende Garantien oder Zusicherungen in Bezug auf einen solchen Standard oder eine solche Klassifizierung (oder die durch deren Verwendung zu erzielenden Ergebnisse), und alle diese Parteien lehnen hiermit ausdrücklich alle Garantien in Bezug auf Originalität, Genauigkeit, Vollständigkeit, Marktgängigkeit und Eignung für einen bestimmten Zweck in Bezug auf einen solchen Standard oder eine solche Klassifizierung ab. Ohne das Vorstehende einzuschränken, haften MSCI, S&P, ihre verbundenen Unternehmen oder Dritte, die an der Erstellung oder Zusammenstellung des GICS oder der GICS-Klassifizierungen beteiligt sind, in keinem Fall für direkte, indirekte, besondere, strafende oder Folgeschäden oder sonstige Schäden (einschließlich entgangener Gewinne), selbst wenn sie über die Möglichkeit solcher Schäden informiert wurden.

**BVI-Methode:** Die dargestellten Grafiken und Tabellen zur Wertentwicklung beruhen auf eigenen Berechnungen und wurden nach der BVI-Methode berechnet. Sie veranschaulichen die Entwicklung in der Vergangenheit. Künftige Ergebnisse können davon positiv wie negativ abweichen. Die Bruttowertentwicklung (BVI-Methode) berücksichtigt alle auf Fondsebene anfallenden Kosten (z. B. die Verwaltungsvergütung) und die Nettowertentwicklung zzgl. des Ausgabeaufschlages. Weitere Kosten können auf Anlegerebene individuell anfallen (z. B. Depotgebühren, Provisionen und andere Entgelte). Modellrechnung (netto): Ein Anleger möchte für 1.000 Euro Anteile erwerben. Bei einem max. Ausgabeaufschlag von 3,00 % muss er dafür beim Kauf 30,00 Euro aufwenden. Zusätzlich können Depotkosten anfallen, die die Wertentwicklung mindern. Angaben zu der Entwicklung in der Vergangenheit sind kein zuverlässiger Indikator für künftige Wertentwicklungen.

**Berenberg**

Joh. Berenberg, Gossler & Co. KG  
Neuer Jungfernstieg 20  
20354 Hamburg  
Deutschland

Tel.: +49 40 350 60-222  
yannick.lahmann@berenberg.de  
www.berenberg.de